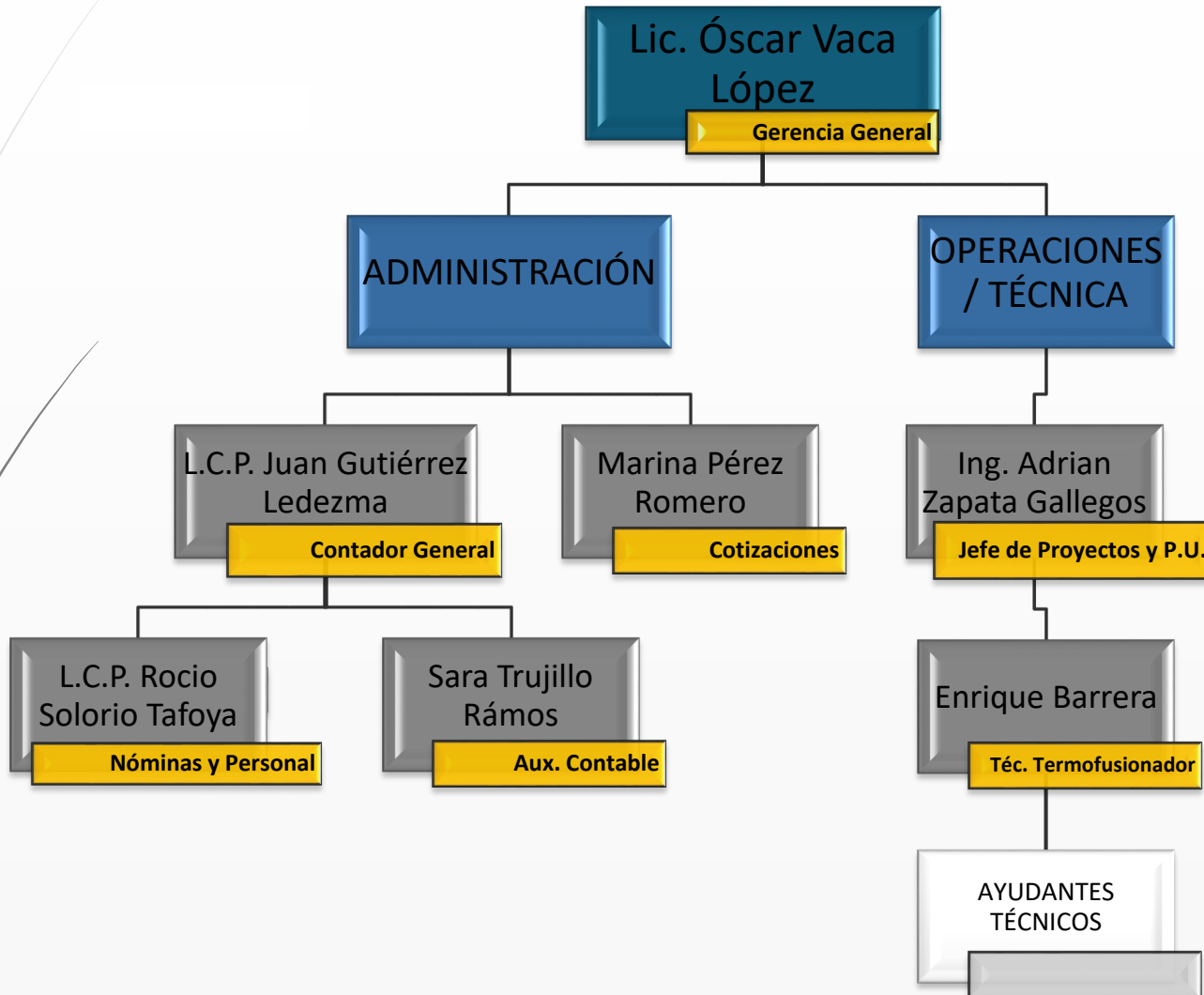




PRESENTACIÓN GENERAL



ORGANIGRAMA



EXPERIENCIA EN OBRAS

MINERA Y METALURGICA DEL BOLEO, S.A.P.I. DE C.V.

- INSTALACIÓN DE LINEAS DE TUBERIA DE POLIETILENO DESDE 2" HASTA 54" DE DIAMETRO EN LINEAS DE PROCESO TANTO EN PLANTA COMO EN RACK'S DE 6, 8 Y 12 METROS DE ALTURA , LINEAS A NIVEL DE PISO Y LINEAS ENTERRADAS, INCLUYENDO OBRA CIVIL Y SOPORTERIA.

TERMINAL RÍO BRAVO

- TERMOFUSION DE TUBERIA DE POLIETILENO DE ALTA DENSIDAD, CON UN TOTAL DE 305 TERMOFUSIONES.
- PRUEBAS HIDROSTÁTICAS A SISTEMA DE RED CONTRA INCENDIO

ICA FLUOR

EXPERIENCIA EN OBRAS

MEXICO COMPAÑÍA CONSTRUCTORA, SA DE CV

MINA BUENA VISTA DEL COBRE, CANANEA, SONORA.

- INSTALACIÓN DE TUBERÍA DE POLIETILENO DE 36" EN LINEA DE TRANSMISION DE PRESA DE AGUA FRESCA A ÁREA DE PROCESO.



GRUPOMEXICO

EXPERIENCIA EN OBRAS

ROCA FOSFORICA MEXICANA S.A.P.I. DE C.V.

- TERMOFUSIÓN DE TUBERIA DE POLIETILENO DE INFRAESTRUCTURA HIDRAULICA EN VARIOS DIAMETROS EN RACK DE PROCESO “J-MIL”
- TERMOFUSIÓN 4,500 ML DE TUBERIA DE POLIETILENO DE 26” RD-7.3 DESDE AREA DE PROCESO HASTA PRESA DE JALES.
- CONSTRUCCIÓN DE CABEZALES DE POLIETILENO PARA DESCARGA DE SLURRY A PRESA DE JALES



EXPERIENCIA EN OBRAS

PROMOTORA DE INVERSIONES DEL NAYAR, SA DE CV

- SUMINISTRO Y COLOCACIÓN DE TUBERÍA, ACCESORIOS Y REGISTROS PARA RED DE GAS, EN 1RA, 2DA Y 3RA ETAPA DEL FRACCIONAMIENTO BIOSFERA, UBICADO EN EL MUNICIPIO DE TEPIC, NAYARIT, EQUIVALENTE A 5,100 M. DE TUBERÍA DE HDPE.



EXPERIENCIA EN OBRAS

COMPAÑÍA MINERA DOLORES S.A. DE C.V.

- TERMOFUSION DE TUBERIA DE POLIETILENO DE ALTA DENSIDAD, DE 32" Y 22", CON UN TOTAL DE 95 TERMOFUSIONES, EQUIVALENTES A 1189 M.



Pan American
S I L V E R C O R P .

EXPERIENCIA EN OBRAS

VENTA DE TUBERIA DE POLIETILENO, CONEXIONES DE POLIETILENO, GEOMEMBRANAS Y GEOSINTÉTICOS Y SERVICIOS VARIOS DE TERMOFUSIÓN A:

- **MINERA Y METALURGICA DEL BOLEO** (Obra y Suministros)



- **METALLORUM MEXICO** (Suministros)



- **NEWMONT GOLDCORP - PEÑASQUITO** (Suministros)



EXPERIENCIA EN OBRAS

- **ROCA FOSFORICA MEXICANA** (Obra y Suministros)
- **AGNICO EAGLE** (Obra y Suministros)
- **GRUPO MÉXICO - CANANEA** (Obra y Suministros)
- **PANGEA** (Suministros)



PERSONAL CERTIFICADO



PERSONAL CALIFICADO EN END-LT



**EL INSTITUTO MEXICANO
DE ENSAYOS NO DESTRUCTIVOS, A.C.**

Extiende el presente

DIPLOMA DE CAPACITACIÓN A:

ENRIQUE BARRERA GONZÁLEZ

Por terminar y por aprobar satisfactoriamente el programa de Capacitación en Ensayos No Destructivos, basado en ISO/TR 25107 "Directrices para los programas de formación en END", ANSI/ASNT CP-105 "Contenido temático para la calificación de personal en END" e ISO 9712 "Calificación y Certificación de personas en END" la evaluación de competencia se realiza aplicando los exámenes exigidos para la calificación en el método de:

**Pruebas de Hermeticidad (LT)
NIVELES 1 y 2**

México, D.F. a 04 de septiembre de 2020
No. de Registro: 4134,IME-CC:20/131

Instructor

Ing. Marcial Isaac Luqueño V.

Director Técnico

Ing. Alfonso Ramón García Cueto

Este documento cumple con 4.1 de ANSI/ASNT CP189 ed.2016 y 7.0 de SNT-TC-1A ed.2016
Este documento NO ampara la certificación en el método.

^[1] La norma ISO 9712, emplea los números arábigos para identificar los niveles de competencia. (1,2 y 3).
^[2] La norma ANSI/ASNT CP 189 emplea el número romano para identificar los niveles de competencia. (I, II y III).

Prohibida la reproducción parcial o total de este documento sin permiso por escrito de IMENDE, A.C.

POLEMAN



**EL INSTITUTO MEXICANO
DE ENSAYOS NO DESTRUCTIVOS, A.C.**

Extiende el presente

DIPLOMA DE CAPACITACIÓN A:

ADRIAN ZAPATA GALLEGOS

Por terminar y por aprobar satisfactoriamente el programa de Capacitación en Ensayos No Destructivos, basado en ISO/TR 25107 "Directrices para los programas de formación en END", ANSI/ASNT CP-105 "Contenido temático para la calificación de personal en END" e ISO 9712 "Calificación y Certificación de personas en END" la evaluación de competencia se realiza aplicando los exámenes exigidos para la calificación en el método de:

**Pruebas de Hermeticidad (LT)
NIVELES 1 y 2**

México, D.F. a 04 de septiembre de 2020
No. de Registro: 4135,IME-CC:20/132

Instructor

Ing. Marcial Isaac Luqueño V.

Director Técnico

Ing. Alfonso Ramón García Cueto

Este documento cumple con 4.1 de ANSI/ASNT CP189 ed.2016 y 7.0 de SNT-TC-1A ed.2016
Este documento NO ampara la certificación en el método.

^[1] La norma ISO 9712, emplea los números arábigos para identificar los niveles de competencia. (1,2 y 3).
^[2] La norma ANSI/ASNT CP 189 emplea el número romano para identificar los niveles de competencia. (I, II y III).

Prohibida la reproducción parcial o total de este documento sin permiso por escrito de IMENDE, A.C.

POLEMAN

POLEMAN

EQUIPO DE CARGA Y TRANSPORTE



EQUIPO DE CARGA Y TRANSPORTE



EQUIPO DE TERMOFUSIÓN

EQUIPOS DE TERMOFUSION MARCA McELROY DE NUESTRA PROPIEDAD

- 1 McELROY MOD. 2065 RANGO 20" HASTA 65" HCO.
- 1 McELROY MOD. 1236 RANGO 12" HASTA 36" HCO.
- 1 McELROY MOD. 824 RANGO 8" HASTA 24" HCO.
- 3 McELROY MOD. 618 RANGO 6" HASTA 18" HCO.
- 3 McELROY MOD. 412 RANGO 4" HASTA 12" HCO.
- 2 McELROY MOD. 28 RANGO 2" HASTA 8" HCO.
- 1 McELROY MOD. 26 RANGO 2" HASTA 6" MANUAL
- 4 McELROY MOD. 14 RANGO 1" HATA 4" MANUAL
- 2 McELROY MOD. SIDEWINDER – SILLETEADORA -
- 1 McELROY MOD. IN FIELD TENSILE TESTER – CUPONES DE PRUEBA –
- 4 PROCESADORES PARA "ELECTROFUSION"

EQUIPO DE TERMOFUSIÓN



McELROY MOD. 2065

2 MORDAZAS IDEAL PARA FABRICACION DE
PIEZAS EN CAMPO

EQUIPO DE TERMOFUSIÓN



McELROY MOD. 1236



EQUIPO DE TERMOFUSIÓN



McELROY MOD. 618

(3 EQUIPOS)

EQUIPO DE TERMOFUSIÓN



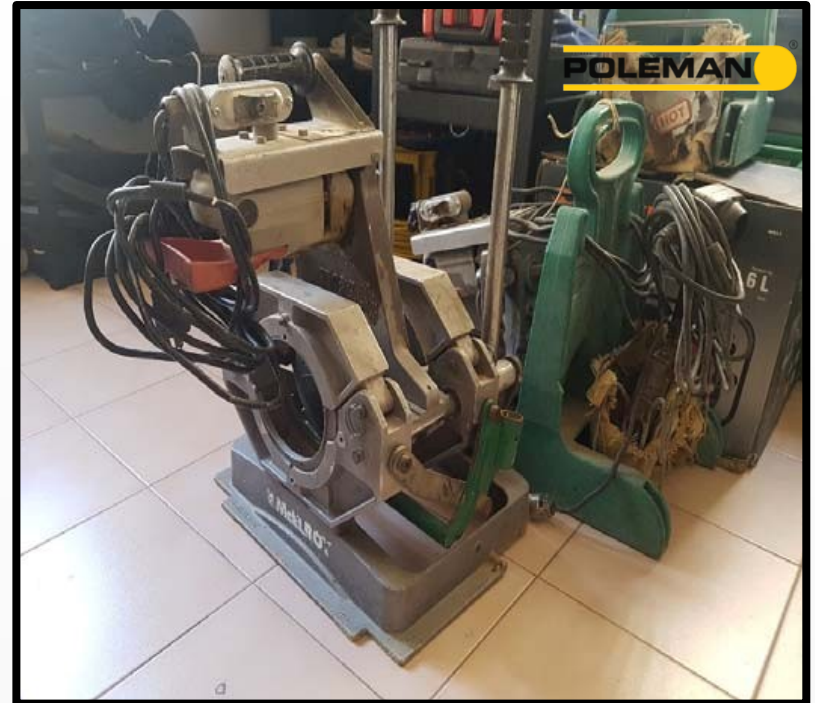
McELROY MOD. 412

(3 EQUIPOS)

EQUIPO DE TERMOFUSIÓN



**McELROY
SIDEWINDER (2)**



**McELROY
14 Y 26 (5 EQ'S)**

EQUIPO DE TERMOFUSIÓN



McELROY MOD. 824

EQUIPO DE ELECTROFUSIÓN



GENERADORES DE CORRIENTE



**GENERADOR
45 KW**

**GENERADOR
25 KW**



SOCIOS COMERCIALES



GALERÍA FOTOGRÁFICA



GALERÍA FOTOGRÁFICA



GALERÍA FOTOGRÁFICA



GALERÍA FOTOGRÁFICA



GALERÍA FOTOGRÁFICA



GALERÍA FOTOGRÁFICA



GALERÍA FOTOGRÁFICA



GALERÍA FOTOGRÁFICA



GALERÍA FOTOGRÁFICA



GALERÍA FOTOGRÁFICA



GALERÍA FOTOGRÁFICA



POLEMAN



POLEMAN



POLEMAN

GALERÍA FOTOGRÁFICA



GALERÍA FOTOGRÁFICA



GALERÍA FOTOGRÁFICA



GALERÍA FOTOGRÁFICA



GALERÍA FOTOGRÁFICA

